

# Tir à l'arc

## Règlement 2023/2024

## REGLEMENT DES RENCONTRES DE TIR A L'ARC 2023/2024

### CALENDRIER PREVISIONNEL DES COMPETITIONS

DATES	ORGANISATEUR	LIEU	TYPE DE RENCONTRE
19 novembre 2023	Eveil de Contres	Le Controis en Sologne	Challenge
03 décembre 2023	La Flèche Tourysienne	Toury	Challenge
21 janvier 2024	Montjoie St Denis	Saint Denis en Val	Championnat National d'Hiver
18 février 2024	Jeunes de Micy	La Chapelle St Mesmin	Challenge Régional d'hiver
17 mars 2024	La Flèche Tourysienne	Toury	Challenge
07 avril 2024	Jeunes de Micy	La Chapelle St Mesmin	Passage de badges
19 mai 2024	Montjoie St Denis	Saint Denis en Val	Challenge
02 juin 2024	Eveil de Contres	Le Controis en Sologne	Régional
15 et 16 juin 2024	Eveil de Chalon	Chalon Sur Saône	Championnat National d'été

Les inscriptions devront être envoyées de manière autonome par les clubs.

Il n'y a plus d'envoi de mandat.

Inscription à faire au maximum 8 jours avant la date de la compétition.

# CHALLENGE

## Organisation des rencontres du Challenge (Adultes et Jeunes)

### 1<sup>ère</sup> partie : Challenge

Tir individuel comptant pour le challenge – le nombre de volée dépend de la catégorie de l'archer

### 2<sup>ème</sup> partie : Jeu en binôme

- le nombre de volée dépend du temps qu'il reste (entre 4 et 10 volées)
- les binômes sont faits au hasard par tirage au sort suite à la première partie de la compétition
- le jeu est inventé par le club qui accueille la compétition

### 3<sup>ème</sup> partie : Convivialité

Remise des récompenses pour les résultats de la 2<sup>ème</sup> partie

Pot de l'amitié

## Horaires des compétitions

Jour		Horaires	Durée	Organisation
Dimanche	Adulte	8h45 ⇨ 9h15 :	30 min	Greffes
		9h15 ⇨ 9h35 :	20 min	Volées d'échauffements (20min)
		9h35 ⇨ 9h45 :	10 min	Pause
		9h45 :		Début des tirs Challenge
			15 min	Pause - Puis Début du jeu
		12h00 :		Fin de la rencontre
		12h15 :		Remise des Récompenses et Pot de l'amitié
	Jeunes	14h ⇨ 14h30 :		Greffes
		14h30 :		2 volées d'essai et Début des tirs Challenge
			15 min	Pause - Puis Début du jeu
17h00 :			Fin de la rencontre	
17h15 :			Remise des Récompenses et Pot de l'amitié	
Samedi	Adultes	18h00 ⇨ 18h30 :	30 min	Greffes
		18h30 ⇨ 18h50 :	20 min	Volées d'échauffements (20min)
		18h50 ⇨ 19h00 :	10 min	Pause
		19h00 :		Début des tirs Challenge
			15 min	Pause - Puis Début du jeu
		21h15 :		Fin de la rencontre
		21h30 :		Remise des Récompenses et Pot de l'amitié

## Catégories

Catégories	Années de Naissance	Distances	Sous-Catégorie	Nbre de volées	Total par série
Poussin	2015	10m	-	6	180
Benjamin	2012 / 2013 / 2014	10m	Promotion	6	180
			Excellence	8	240
Jeune	2009 / 2010 / 2011	15m	Promotion	8	240
			Excellence	10	300
Espoir	2006 / 2007 / 2008	20m	Promotion	10	300
			Excellence	10	300
Débutant (Adulte/Vétéran)	2005 et avant	20m	Débutant	10	300
Adulte	2005 - 1974	20m	Excellence	10	300
Vétéran	1973 et avant	20m	Excellence	10	300

**Pour la catégorie POUSSIN :**

*Promotion : Ø 80*

**Pour la catégorie BENJAMIN :**

*Promotion : Ø 80*

*Excellence : Ø 60*

**Pour la catégorie JEUNES:**

*Promotion et Excellence:*

*arc classique : Ø 60*

*arc à poulies : Ø 40*

**Pour les catégories ESPOIR, ADULTE et VETERAN :**

**Pour la sous-catégorie Promotion/Débutant :**

*arc classique : Ø 60*

*arc à poulies : un tri-spot*

(Comptage arc classique)

**Pour la sous-catégorie Excellence :**

*arc classique : Ø 40*

*arc à poulies : un tri-spot*

## "Cycle de vie" des catégories

Score de référence :

Pour changer de sous-catégorie (Promotion à Excellence) il faut avoir obtenu une moyenne de 110/180 pour un archer dans la catégorie Benjamin et de 140/240 pour un archer dans la catégorie Jeune.

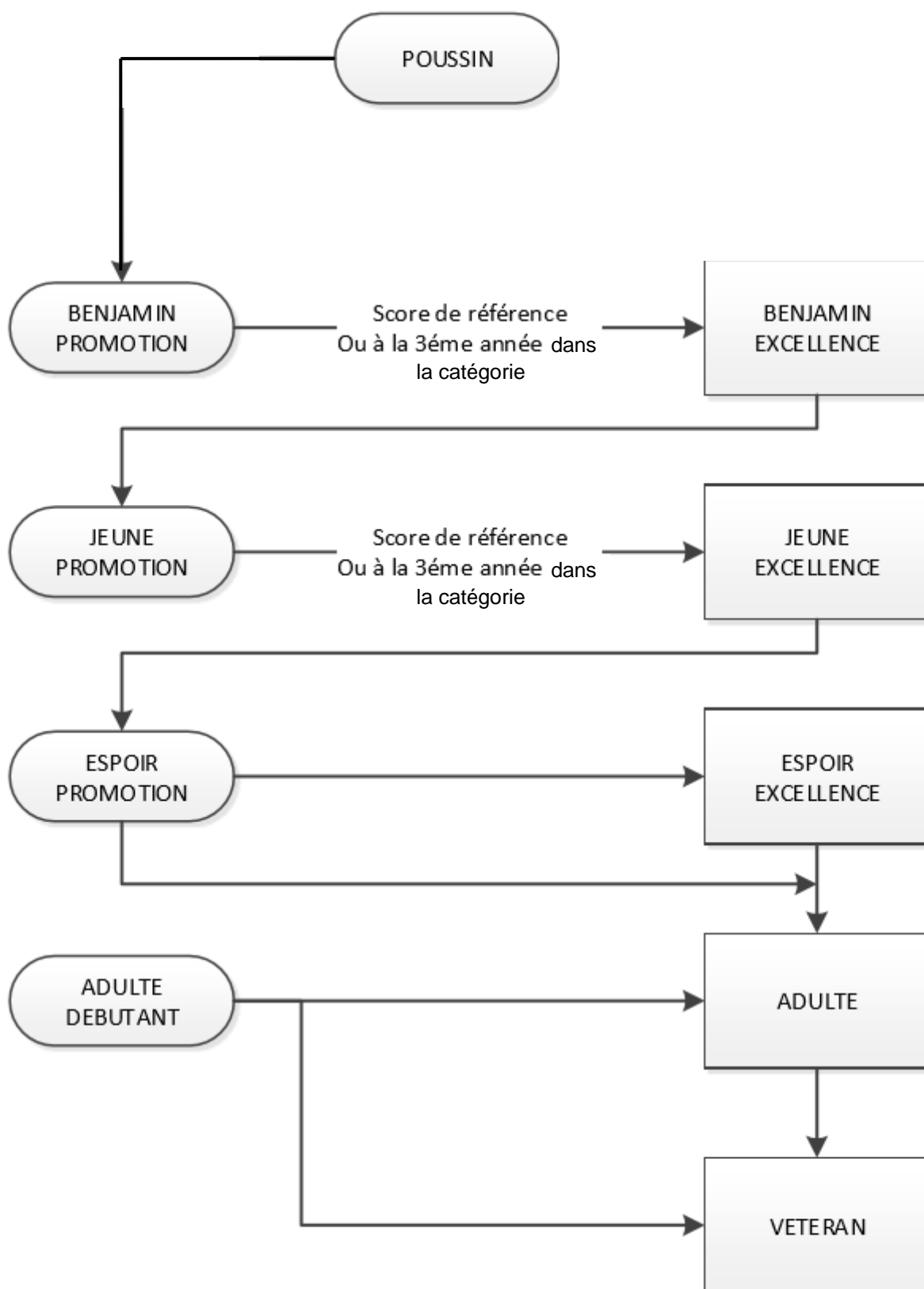
Cette moyenne est faite sur l'ensemble des compétitions auxquelles l'archer a participé.

Si un archer est amené à faire une 3<sup>ème</sup> année dans la même catégorie et qu'il se trouve toujours en Promotion, il passera automatiquement en Excellence pour sa 3<sup>ème</sup> année.

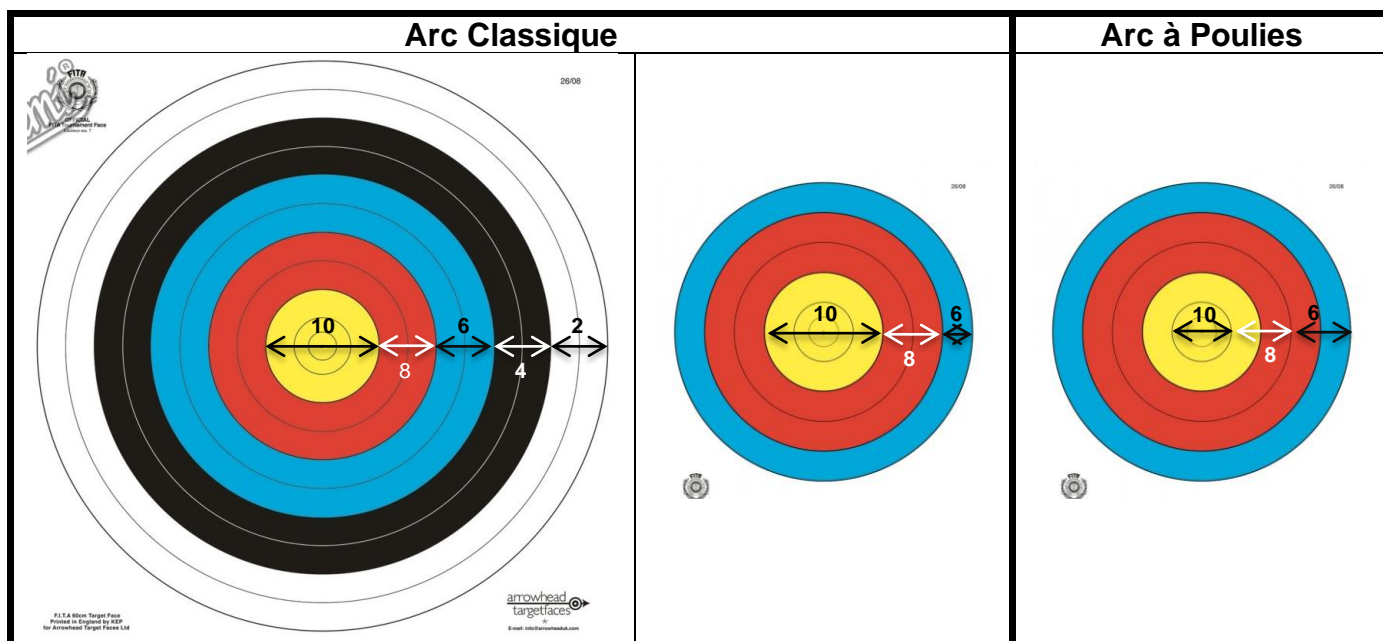
Des exceptions peuvent être faites lorsque certains archers ont un bon niveau et qu'ils risquent de s'ennuyer dans la sous-catégorie Promotion.

Ou inversement, lorsqu'un archer n'a pas le gabarit ou le niveau pour changer de catégorie (et donc de distance), on peut le sous-classer dans la catégorie inférieure mais en Excellence.

Schéma explicatif :



## Décompte des points



## Classements

### Classement Individuel :

5 compétitions comptant pour le challenge dans l'année.

Pour être classé, l'archer doit avoir participé au minimum à 3 des 5 rencontres.

Ainsi l'addition de ses 3 meilleurs scores de chaque archer donne le classement du challenge.

Tout archer devra faire l'intégralité de ses concours de l'année sur le même blason (80, 60, 40 ou Tri-spot)

# BADGE DE NIVEAU

## Organisation des Passages de Badges (Adultes et Jeunes)

### 1<sup>ère</sup> partie : Passage de Badge

Tir individuel– le nombre de volée dépend du niveau de l'archer

### 2<sup>ème</sup> partie : Tir aux couleurs en binôme (Jeunes seulement)

- le nombre de volée dépend du temps qu'il reste (entre 4 et 10 volées)

- les binômes sont faits au hasard par tirage au sort suite à la première partie de la compétition

### 3<sup>ème</sup> partie : Convivialité

Remise des récompenses pour archers ayant validé leur nouveau Badge de niveau

Pot de l'amitié

## Horaires des compétitions

Jour		Horaires	Durée	Organisation
Dimanche	Adulte	9h00 ⇨ 9h30 :	30 min	Greffes
		9h30 ⇨ 9h50 :	20 min	Volées d'échauffements (20min)
		9h50 ⇨ 10h00 :	10 min	Pause
		10h00 :		Début des 5 volées à 15m
			15 min	Pause (changement des pas de tir)
				1 volée d'essai
				5 volées des tirs couleurs à distance
		12h00 :		Fin de la rencontre
	12h15 :		Remise des Récompenses et Pot de l'amitié	
	Jeunes	14h ⇨ 14h30 :		Greffes
		14h30 :		2 volées d'essai et Début des tirs
			15 min	Pause - Puis Début du jeu tir aux couleurs
		17h00 :		Fin de la rencontre
		17h15 :		Remise des Récompenses et Pot de l'amitié
Samedi	Adultes	18h00 ⇨ 18h30 :	30 min	Greffes
		18h30 ⇨ 18h50 :	20 min	Volées d'échauffements (20min)
		18h50 ⇨ 19h00 :	10 min	Pause
		19h00 :		Début des 5 volées à 15m
			15 min	Pause (changement des pas de tir)
				1 volée d'essai
				5 volées des tirs couleurs à distance
		21h15 :		Fin de la rencontre
21h30 :		Remise des Récompenses et Pot de l'amitié		

## Catégories

Catégories	Années de Naissance
Benjamin	2015 / 2014 / 2013 / 2012
Jeune	2011 / 2010 / 2009
Adulte	2008 et avant

### Benjamin et Jeune

Ruban	Blason arcs classiques	Blason arcs à poulies	Distance Benjamins	Distance Jeunes	Score réaliser
Blanc	80	60	10m	15m	<b>120 /180</b>
Noir	80	60	10m	15m	<b>130 /180</b>
Bleu	80	60	10m	15m	<b>140 /180</b>
Rouge	80	60	10m	15m	<b>150 /180</b>
Jaune	80	60	10m	15m	<b>160 /180</b>
Fédéral	60	40	10m	15m	<b>170 /180</b>

### Adulte

Flèche	Distances tri-spots	Distance couleurs	Score à réaliser
Blanche	15m	15 m	<b>150 /270</b>
Noire	15m	15 m	<b>170 /270</b>
Bleue	15m	20 m	<b>190 /270</b>
Rouge	15m	25 m	<b>210 /270</b>
Jaune	15m	30 m	<b>230 /270</b>
Fédérale	15m	30 m	<b>250 /270</b>

## Décompte des points

Jeunes

=> Tir au centre

Identique au Décompte des points challenge

Adultes

=> Tir au centre sur tri-spots

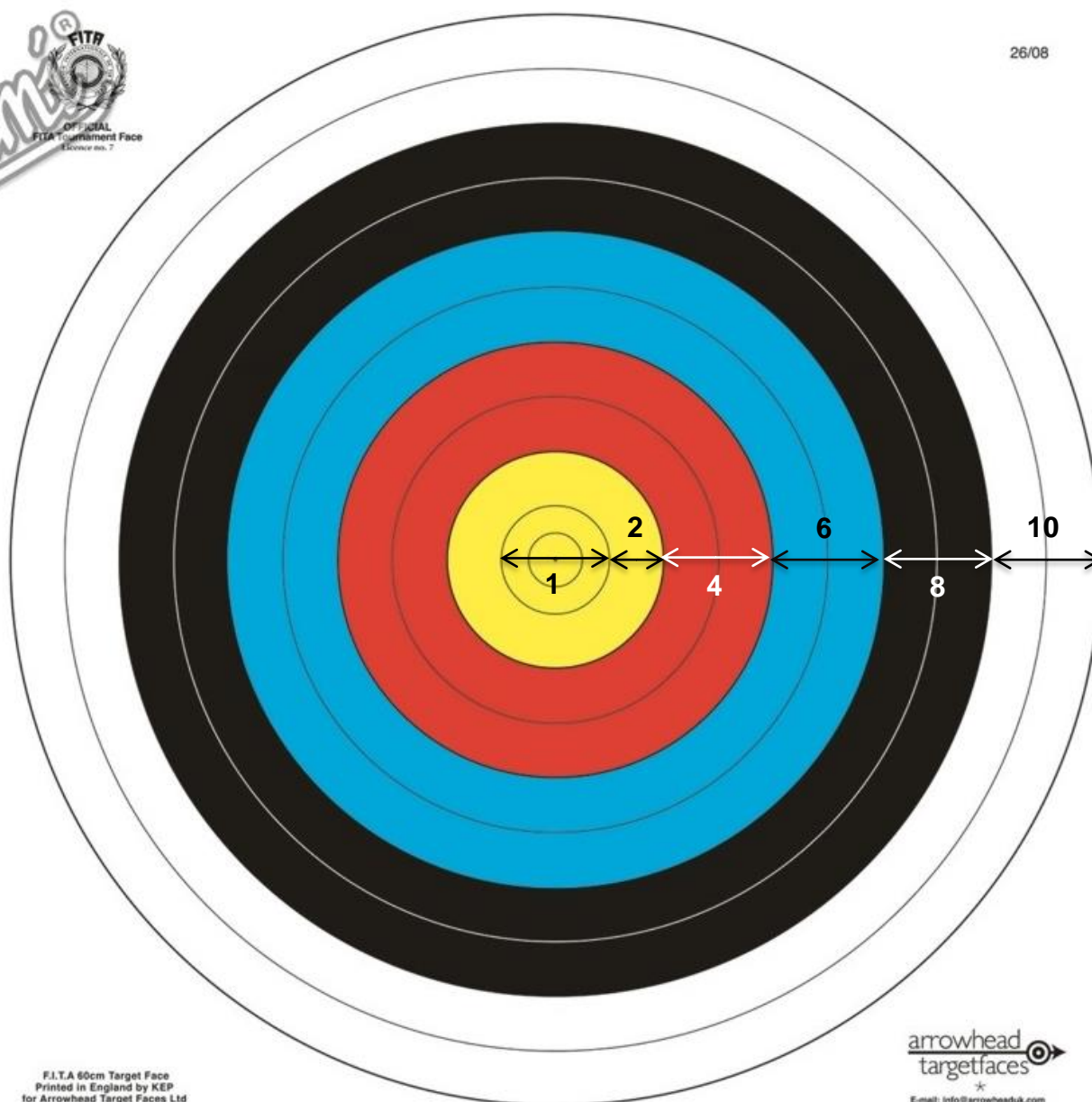
Identique au Décompte des points challenge

=> Tir couleurs à distance

## Décompte Tir aux couleurs



26/08





# CHAMPIONNAT REGIONAL

	Horaires	Durée	Organisation
Tir Individuel	9h15 ⇨ 10h00 :	45 min	Greffes (Présentation des licences)
	10h00 ⇨ 10h20 :	20 min	Volées d'échauffements
	10h20 ⇨ 10h30 :	10 min	Pause
	10h30 :		Début du tir
	13h00 :		Fin du tir
Tir en Binôme	13h50 ⇨ 14h10 :		Volées d'échauffements Adulte et Jeunes
	14h15 :		Début du tir Adulte et Jeune (1 <sup>ère</sup> série)
		15 min	Pause Adulte et Jeune Echauffement Benjamin
			Reprise du tir Adulte et Jeune (2 <sup>nde</sup> série) Début du tir Benjamin (1 <sup>ère</sup> série)
	17h00 :		Fin du tir
	17h30 :		Remise des Récompenses

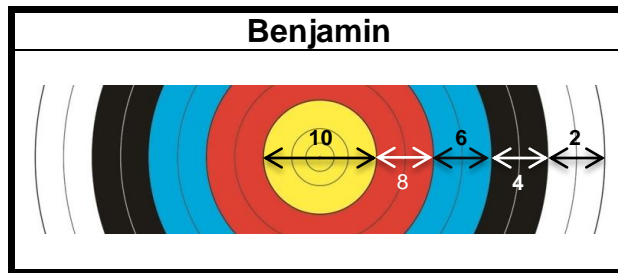
Catégories	Années de Naissance
<b>Benjamin</b>	Nés(e) après le 31 décembre 2011
<b>Minime</b>	2010 / 2011
<b>Cadet</b>	2007 / 2008 / 2009
<b>Junior</b>	2004 / 2005 / 2006
<b>Adulte</b>	2003 et avant

Tir Individuel				
Catégories	Blason Arc Classique	Blason Arc à Poulie	Volées	Distance
<b>Benjamin / Minime / Cadet</b>	Tri-spot Ø60	Tri-spot Ø40 (Classique)	10	15m
<b>Junior / Adulte</b>	Tri-spot Ø40 (Classique)	Tri-spot Ø40 (Poulie)	15	15m

Tir Binôme				
Catégories	Blason Arc Classique	Blason Arc à Poulie	Volées	Distance
<b>Benjamin / Minime / Cadet</b>	Ø60	Ø40	20	15m
<b>Junior / Adulte</b>	Ø60	Ø40	20	20m

## Décompte des points

### Tir individuel



Jeunes	Adultes
<p style="text-align: center;">Arc Classique et Arc à Poulies</p> <p>The target for Jeunes shows a central yellow bullseye (10) surrounded by a red ring (9) and an outer blue ring (8). The widths are indicated by double-headed arrows: 10 for the bullseye, 8 for the red ring, and 6 for the blue ring.</p>	<p style="text-align: center;">Arc Classique</p> <p>The target for Adultes (Arc Classique) shows a central yellow bullseye (10) surrounded by a red ring (9), a blue ring (8), and an outer black ring (7). The widths are indicated by double-headed arrows: 10 for the bullseye, 9 for the red ring, 8 for the blue ring, and 6 for the black ring.</p> <p style="text-align: center;">Arc à Poulies</p> <p>The target for Adultes (Arc à Poulies) shows a central yellow bullseye (10) surrounded by a red ring (9), a blue ring (8), and an outer black ring (7). The widths are indicated by double-headed arrows: 10 for the bullseye, 9 for the red ring, 8 for the blue ring, and 6 for the black ring.</p>

### Tir Binôme

